



ГОСУДАРСТВЕННЫЙ СТАНДАРТ  
СОЮЗА ССР

**ПОДКЛАДКИ КОСТЫЛЬНОГО  
СКРЕПЛЕНИЯ К ЖЕЛЕЗНОДОРОЖНЫМ  
РЕЛЬСАМ ТИПА Р50**

КОНСТРУКЦИЯ И РАЗМЕРЫ

ГОСТ 12135—75

Издание официальное

485-95  
-43



ГОСУДАРСТВЕННЫЙ КОМИТЕТ СССР ПО СТАНДАРТАМ

Москва

**ПОДКЛАДКИ КОСТЫЛЬНОГО СКРЕПЛЕНИЯ  
К ЖЕЛЕЗНОДОРОЖНЫМ РЕЛЬСАМ ТИПА Р50****Конструкция и размеры**

The plates of spike fastening for  
railway Р50 rails. Design and dimensions

**ГОСТ  
12135—75\*****Взамен  
ГОСТ 12135—66**

Постановлением Государственного комитета стандартов Совета Министров СССР  
от 18 июня 1975 г. № 1574 срок действия установлен

с 01.01 1976 г.  
до 01.01 1983 г.

Несоблюдение стандарта преследуется по закону

1. Настоящий стандарт распространяется на подкладки Д50 и СД50 костыльного скрепления к железнодорожным рельсам типа Р50.

2. Подкладки СД50 применяются в конструкциях железнодорожного пути, где не требуется наклон рельсовых нитей.

3. Конструкция и размеры подкладок Д50 должны соответствовать указанным на черт. 1, подкладок СД50 — на черт. 2.

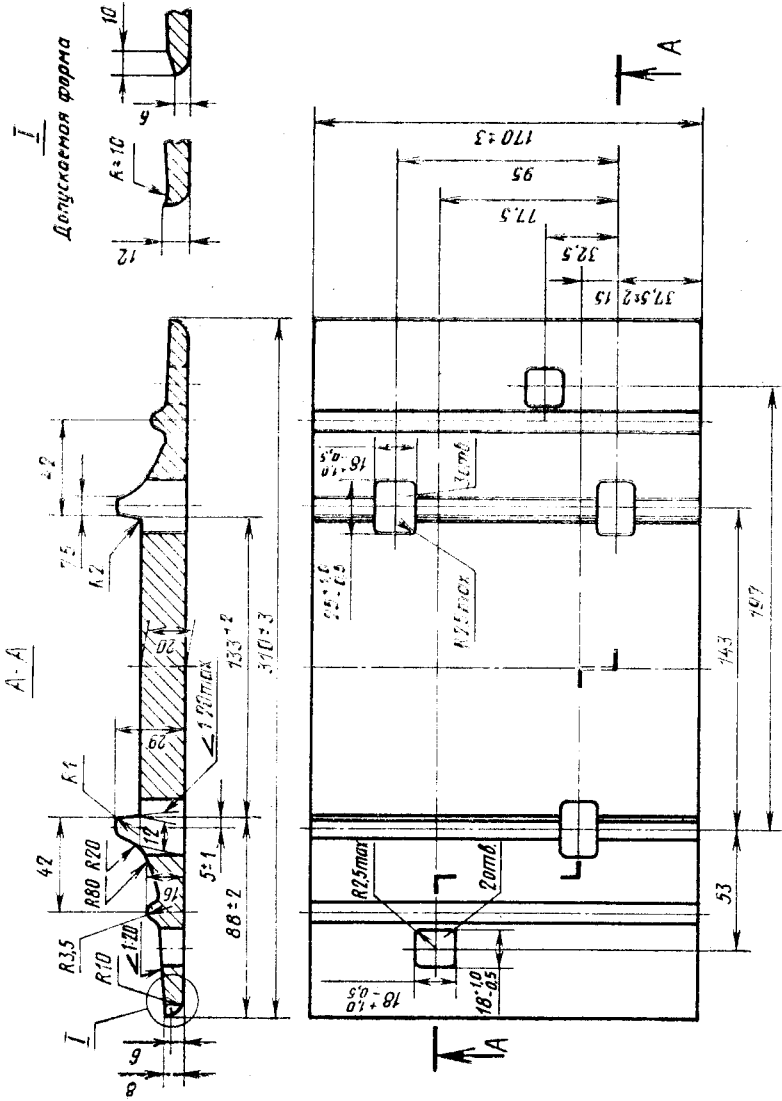
Издание официальное

Перепечатка воспрещена

\* Переиздание (апрель 1981 г.) с изменениями № 1, 2, утвержденными в сентябре 1976 г. и в августе 1980 г. (ИУС 11—76 и 11—80).

© Издательство стандартов, 1982





Размеры отверстий указаны со стороны продавливания

Черт. 2

Условное обозначение подкладки Д50:

*Подкладка Д50 ГОСТ 12135—75*

То же, подкладки СД50:

*Подкладка СД50 ГОСТ 12135—75*

**(Измененная редакция, Изм. № 1, 2).**

4. Технические требования и материал — по ГОСТ 3280—72.

5. Масса подкладок указана в справочном приложении к настоящему стандарту.

6. Радиусы закруглений, не указанные на чертежах, выполняются размером 2—6 мм.

7. Предельные отклонения по толщине подкладки не должны превышать  $\pm 1$  мм, а по расстоянию между осями отверстий —  $\pm 0,5$  мм.

8. Размеры, на которые не установлены предельные отклонения, в готовых подкладках не контролируются, но должны обеспечиваться технологией. В случае их проверки предельные отклонения не должны превышать  $\pm 1$  мм.

**6—8. (Введены дополнительно, Изм. № 1).**

ПРИЛОЖЕНИЕ  
Справочное

## ПЛОЩАДЬ СЕЧЕНИЯ ПРОКАТА И МАССА ПОДКЛАДОК

| Условное обозначение<br>подкладок | Площадь сечения<br>профиля, см <sup>2</sup> | Масса, кг   |                 |
|-----------------------------------|---|-------------|-----------------|
|                                   |   | 1 м проката | одной подкладки |
| Д50                               | 48,35                                       | 37,95       | 6,2             |
| СД50                              | 50,80                                       | 39,88       | 6,5             |

Масса подкладок определена исходя из номинальных размеров и относительной плотности стали 7,85.

(Измененная редакция, Изм. № 1, 2).